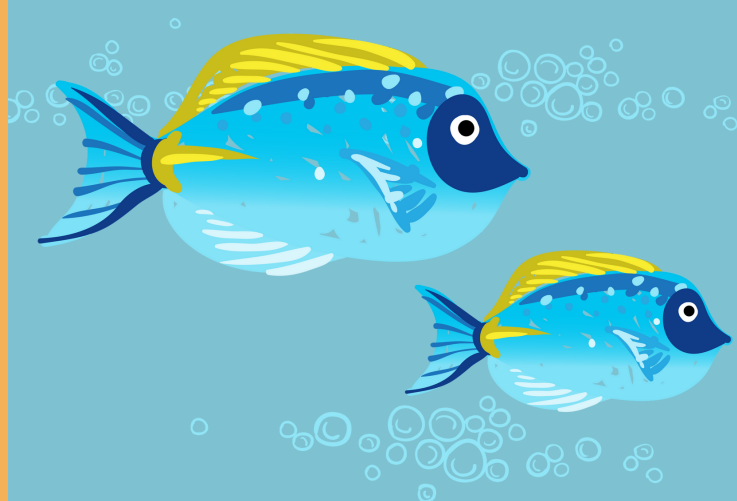


VELIKOST

Velikost je ključen element, ki omogoča ustvarjanje iluzije prostorske razsežnosti na dvodimenzionalni površini pri likovnem izražanju.

Predmeti, ki so bližje opazovalcu, naj bodo večji, kar poudari njihovo pomembnost v kompoziciji.



Predmeti, ki so bolj odmaknjeni, naj bodo manjši, kar ustvari vtis oddaljenosti in globine.

S pravilno uporabo velikosti dosežemo občutek bližine in oddaljenosti predmetov v likovnem delu.

