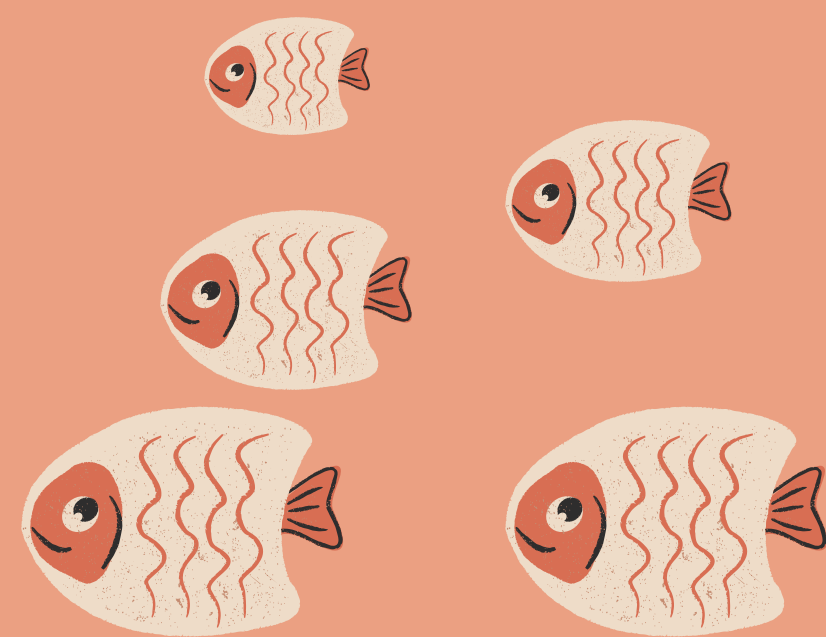
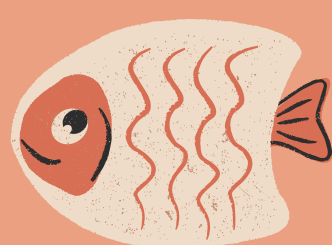
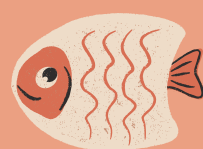


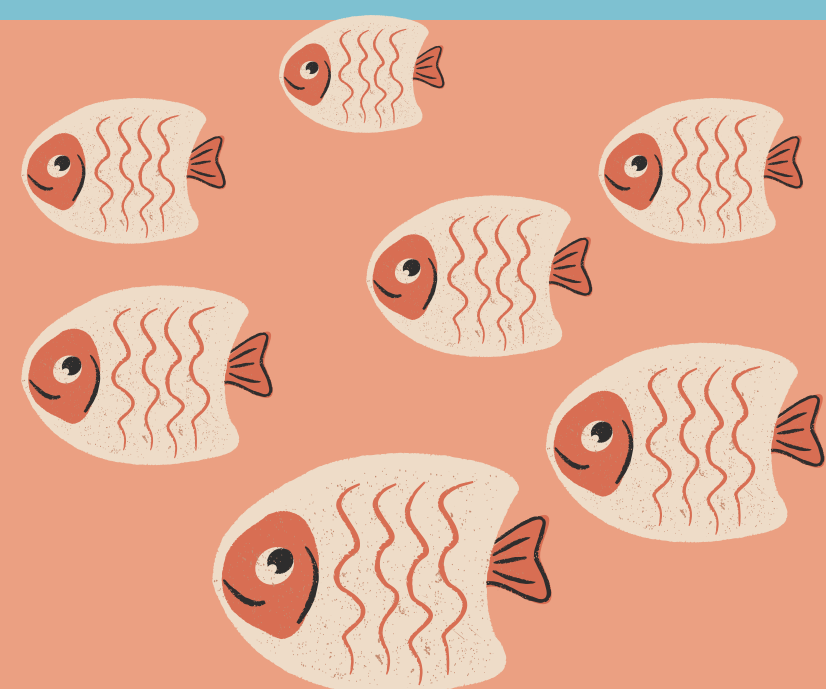
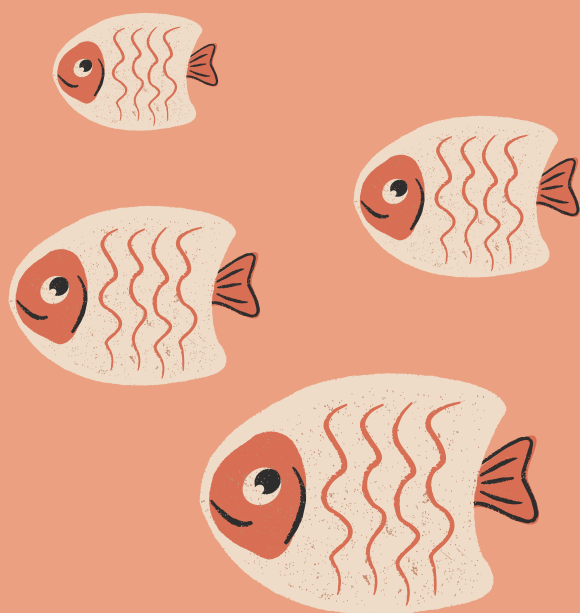
PROSTORSKI PLANI

Pri upoštevanju prostorskih planov gre za to, da so elementi na spodnjem robu največji in se postopoma zmanjšujejo proti zgornjemu.



Elementi so tako razporejeni po planih. Prvi, drugi, tretji,...

S tem ko so nižje na formatu večji in višje manjši elementi dosežemo občutek oddaljevanja in približevanja.



Občutek prostora dosežemo tako, da postopoma zmanjšujemo elemente od spodaj navzgor.

Več prostorskih planov kot naredimo bolj prepričljiv je prostor.

