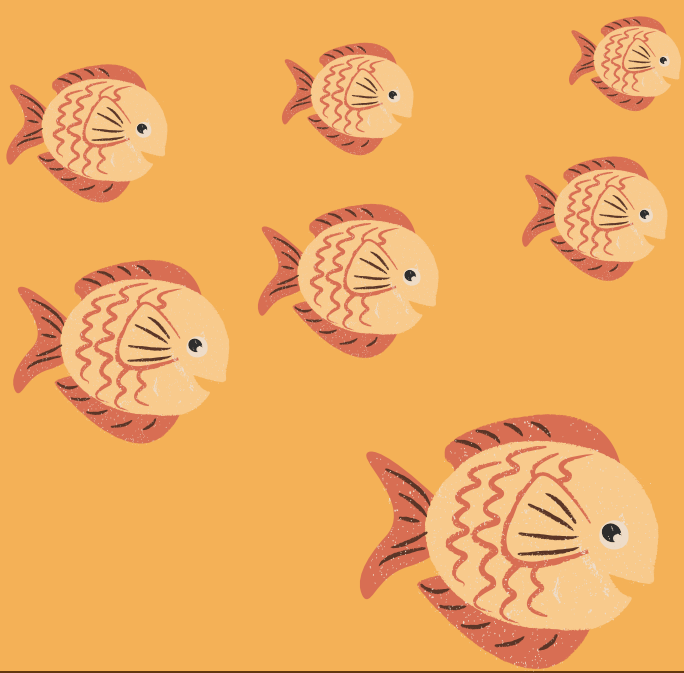


STOPNJEVANJE

Poudarek je na **STOPNJEVANJU**
OBLIK s spreminjanjem velikosti
od spodnjega proti zgornjemu robu.



Bližje je večje, bolj
oddaljeno je manjše.

Figure, like ali oblike nizamo
drugo za drugo od spodnjega
roba slikovne ploskve proti
gornjemu robu.

Z nizanjem oz. oddaljevanjem
pa se ti elementi zmanjšujejo.

Vtis globine prostora na risbi
dosežemo, če velikost enako
velikih predmetov z
oddaljenostjo navidezno
zmanjšujemo.



Ribe, ki so postavljene v
spodnjem delu slike, so nam
najbližje in so narisane
največje.

Ribe, ki so najbolj oddaljene,
so narisane kot najmanjše.

