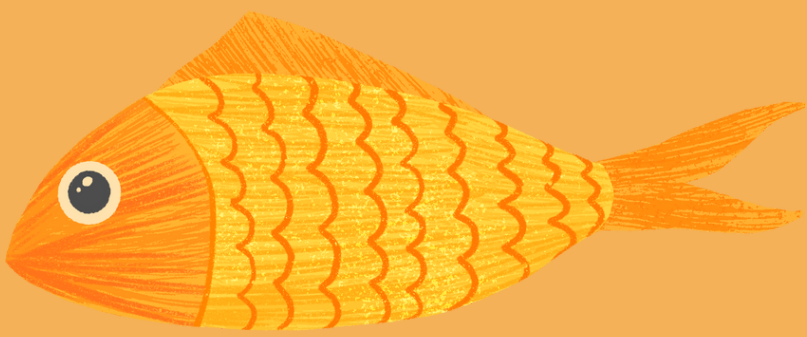


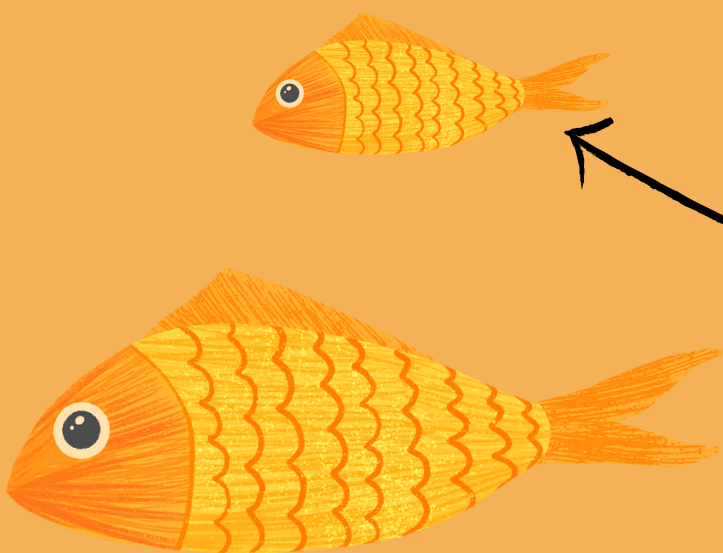
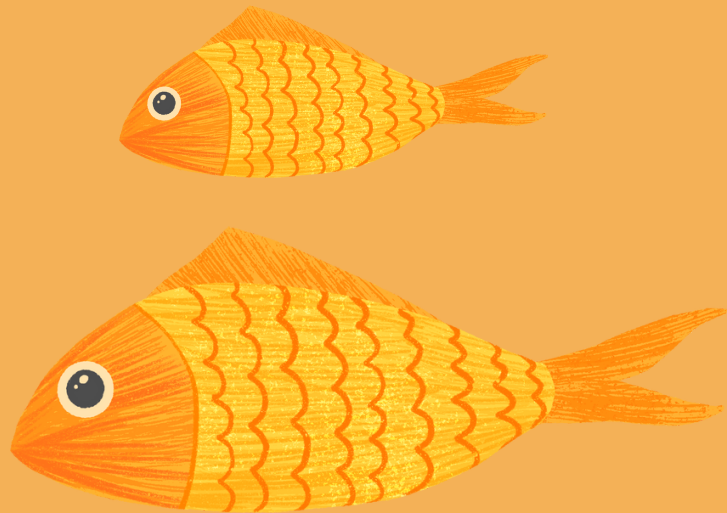
STOPNJJEVANJE

Poudarek je na STOPNJJEVANJU GOSTOTE TEKSTURE V globino.



Za bližnje predmete so značilni jasni obrisi in dobro vidna tekstura (vidne značilnosti površine).

Z oddaljevanjem postanejo te značilnosti manj jasne.



Detajli in podrobnosti izginjajo, vendar pa se gostota teksture z oddaljenostjo stopnjuje.

