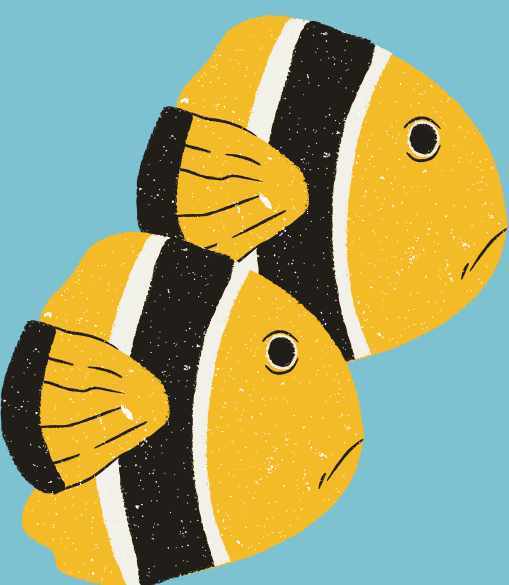
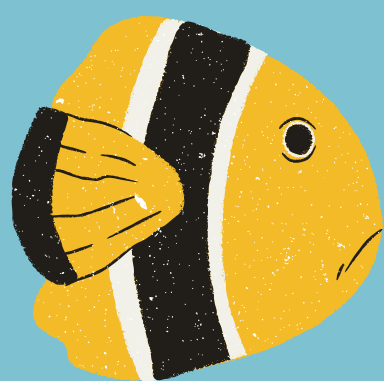


# DELNO PREKRIVANJE

Kadar želimo prikazati prostor na ploskvi, to pogosto naredimo s prekrivanjem elementov.

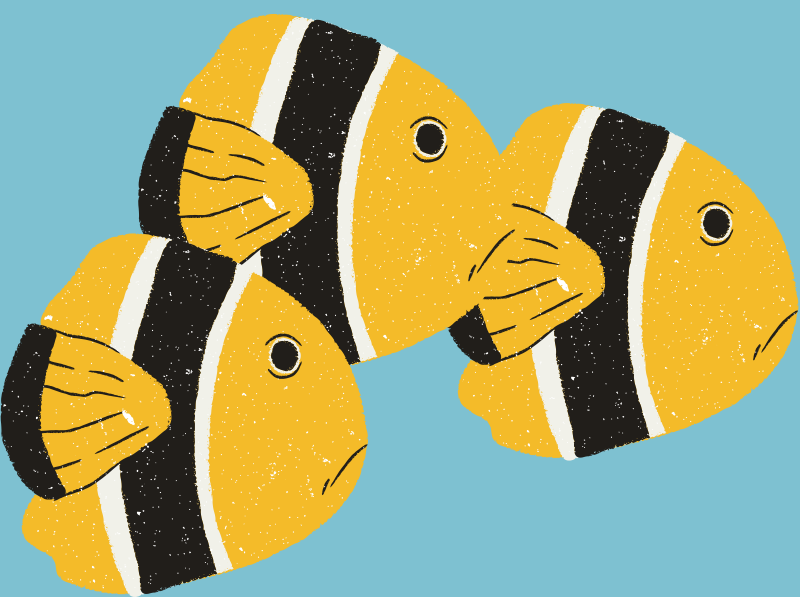
Element na desni zato še ne prikazuje globine prostora.



Elementi v ospredju delno prekrivajo predmete za njimi.

Če dodamo element, ki prekrije del našega prvega elementa lahko zaznamo globino prostora.

Element v ospredju ima neprekinjen obris, med tem pa imajo ostali elementi prekinjen obris.



Z delnim prekrivanjem elementov med seboj prikažemo globino prostora.

Predmeti v ospredju imajo zato neprekinjen obris, prekriti elementi pa prekinjen obris.

